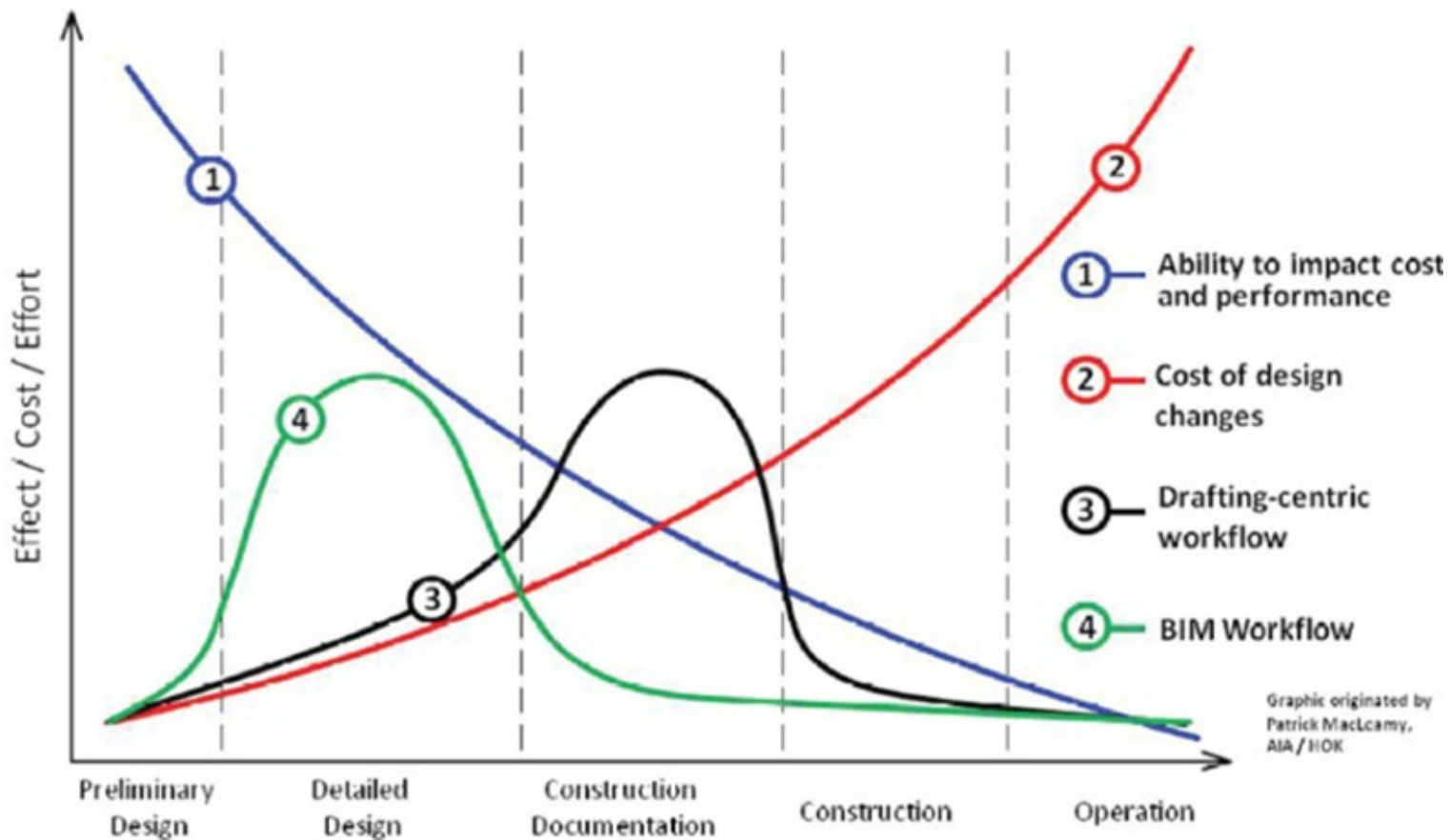


МЕТАЛЛОКОНСТРУКЦИИ

ОПТИМИЗАЦИЯ ПРОЕКТНЫХ РЕШЕНИЙ

ПРИНЦИП ВЗАИМОДЕЙСТВИЯ ЦЕПОЧКИ ПРОЕКТ-СТРОИТЕЛЬСТВО



КЛЮЧЕВЫЕ НАПРАВЛЕНИЯ ОПТИМИЗАЦИИ ПРОЕКТОВ КМ

- **Работа со смежниками**
 - ✓ технологи ТХ
 - ✓ строители АР, КЖ, ППР
- **Динамичный график**
 - ✓ Поэтапный выпуск под график строительства
- **Анализ рисков**
 - ✓ поставка м/п
 - ✓ изготовление
 - ✓ монтаж
- **Простота исполнения**
 - ✓ технологичные узлы
 - ✓ новые решения после согласования и практической проверки ЗМК
- **Полнота информации**
 - ✓ чертежи не требуют доработки
 - ✓ узлы не требуют расчетов
 - ✓ м/п не требует замен
- **Ответственность**
 - ✓ реальный авторский надзор за изготовлением и монтажем

ПРАКТИЧЕСКИЕ ВОПРОСЫ ПРИМЕНЕНИЯ ПРОЕКТОВ КМ

Неувязки со смежными разделами

Вопрос_013. Примыкание газохода попадает на бандаж и на прямой участок газохода (который находится в изготовлении), а также пересекает связи. Просим предоставить решение данного конфликта.

План аспирационных воздуховодов на отк. 6,000/18,400

Ось наклонного моста
 Ось вертикального участка газохода
 Ось воздухопровода
 Ось наклонного моста
 Ось вертикального участка газохода
 Ось воздухопровода

12-12

ДО ЧЕЛСТ 0,00 МЕТРОВ НАЗНАЧИЛИ

1. Ось наклонного моста
 2. Ось вертикального участка газохода
 3. Ось воздухопровода

Упоры труб по черт. В.2.Р.3. F4.02.05.02.02.НОК.А.км.2

1. Ось наклонного моста
 2. Ось вертикального участка газохода
 3. Ось воздухопровода

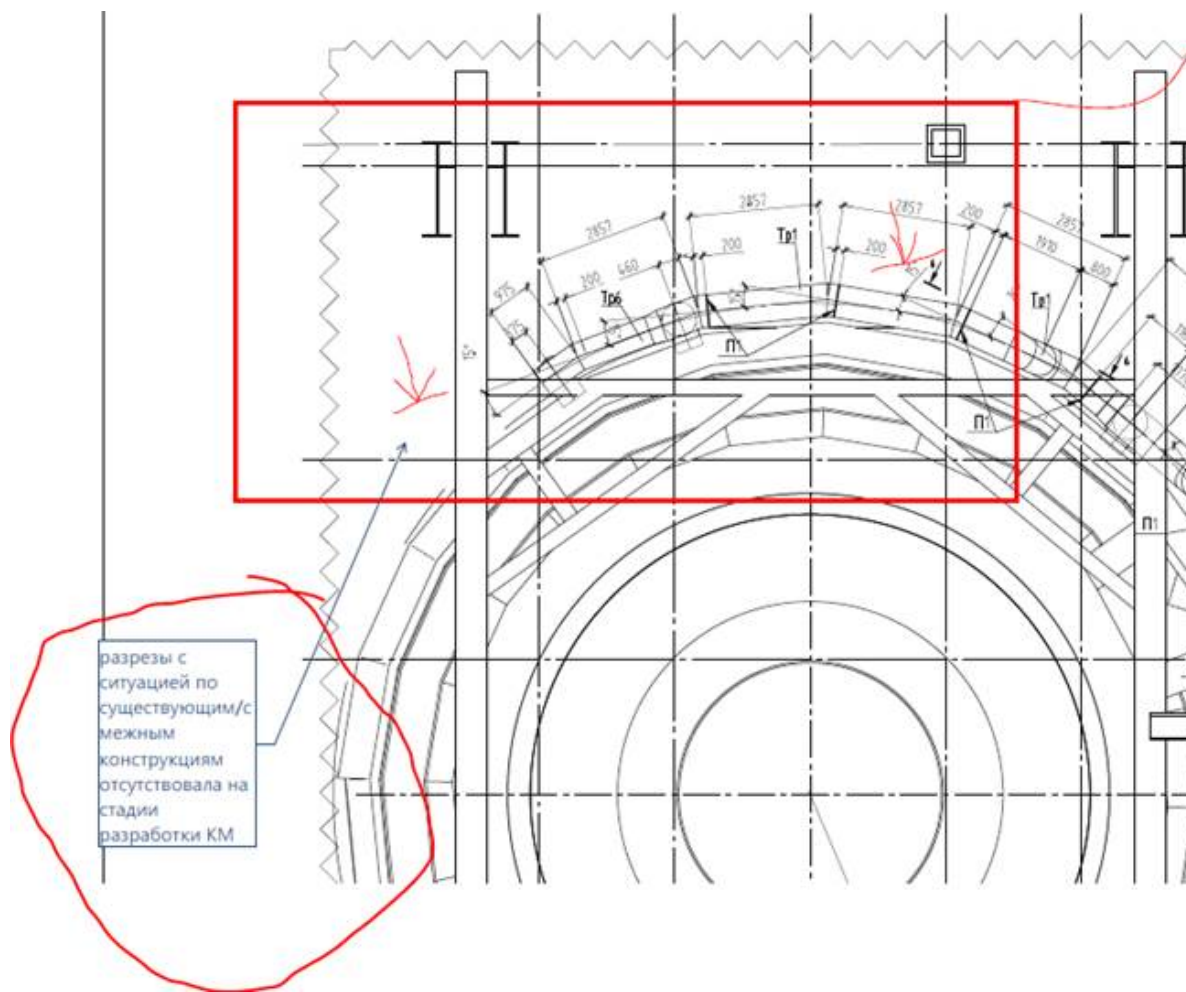
№	Исполн.	Провер.	Дата	Содержание
1				
2				
3				

ИЗДАНИЕ: 1.0
 КОМПЬЮТЕРНОЕ ПОСОБИЕ
 10.000

Недостаточный анализ рисков

- Использование дефицитных сталей
- ожидание поставки 30-120 дней
- Пересорт металлопроката 25-30%
- Исправление ошибок, доработка КМ
- рукавный фильтр 322 дня
- вытяжная труба 330 дней
- трасса аспирации 370 дней

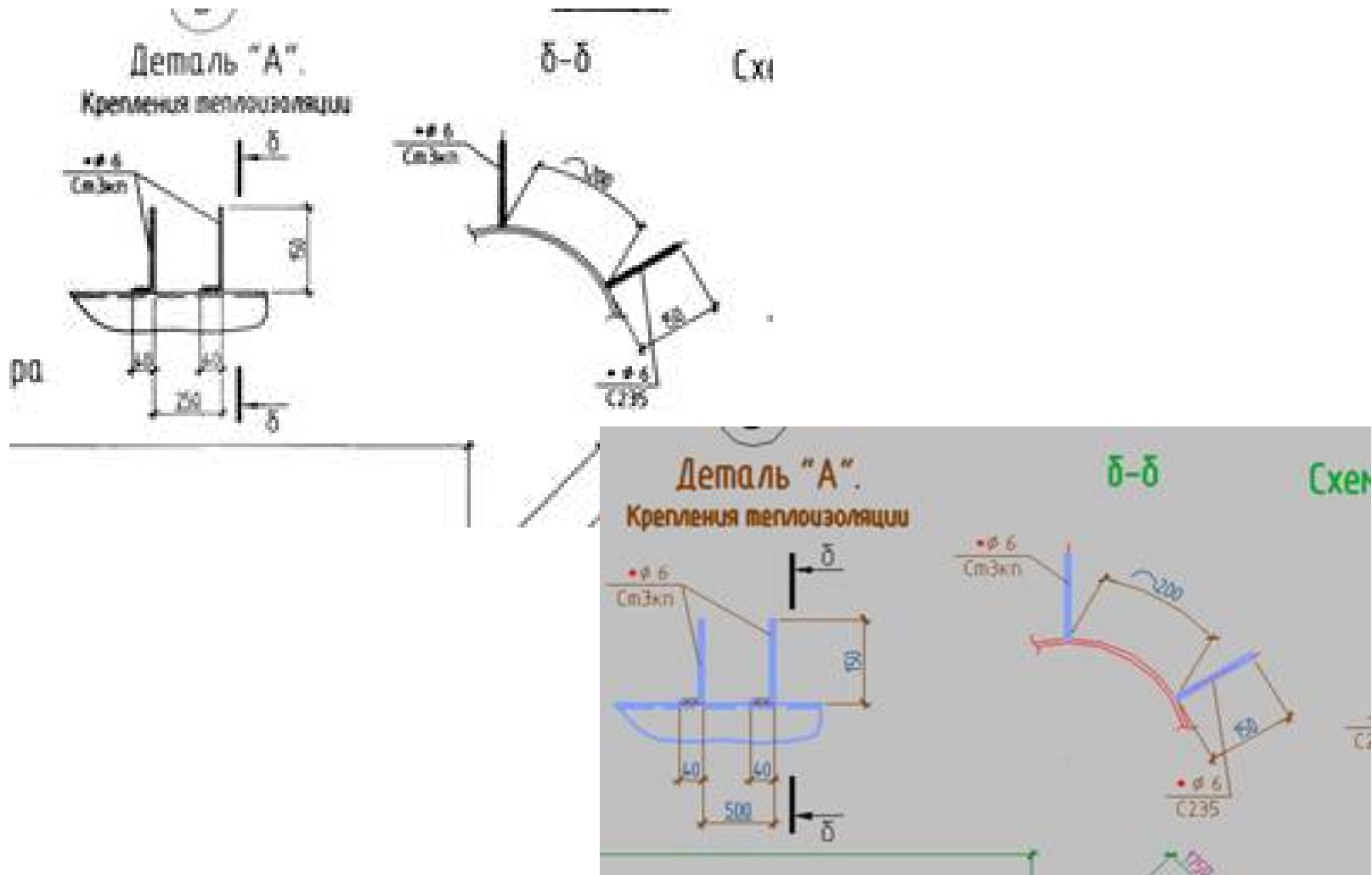
Недостаточный объем информации



Нет всех узлов, а ответ дать не можем так как информации не было на стадии разработки КМ

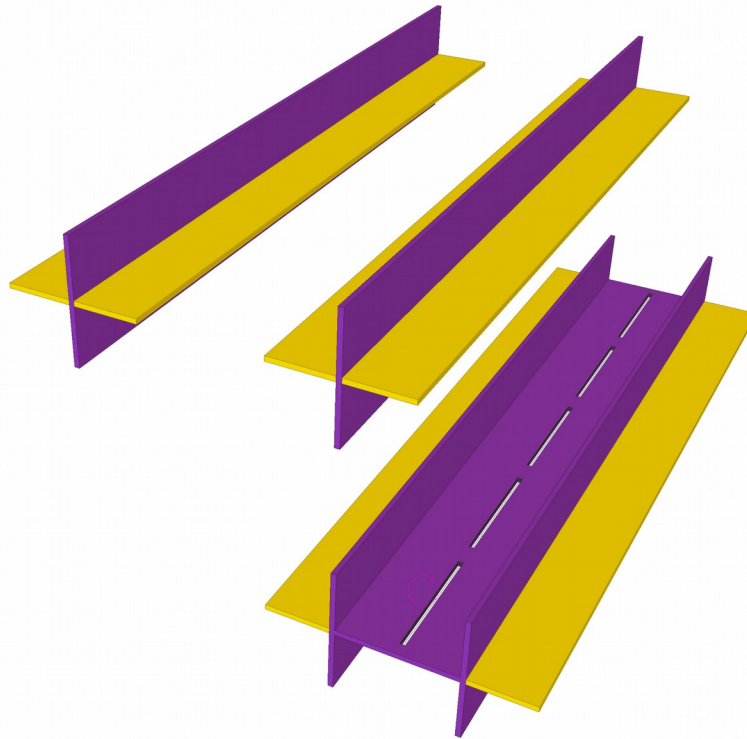
Недостаточный объем информации

- Разные данные для одной детали



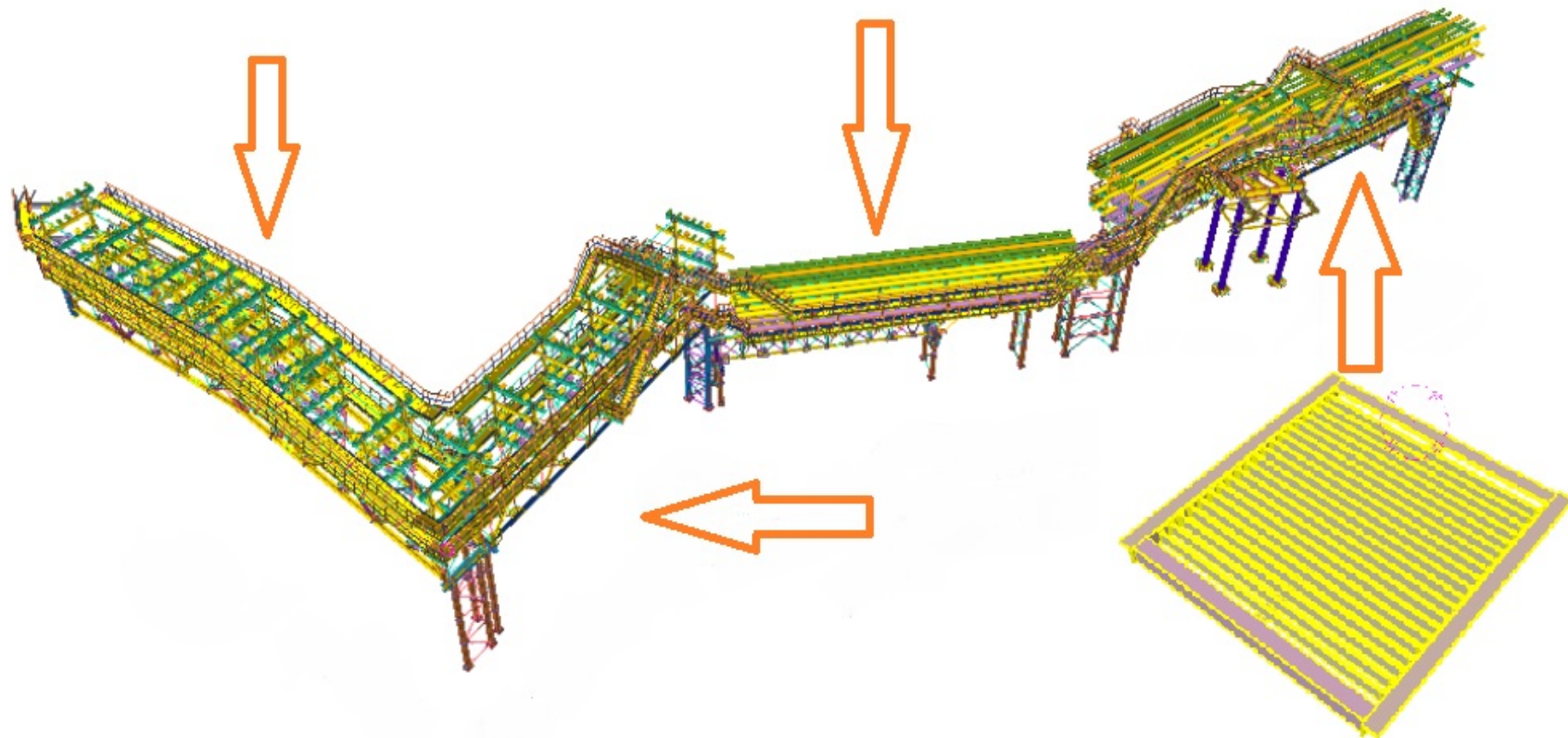
Сложные решения

- Крестовые пояса эстакады водоводов



- Нет технологий правки и сварки

Наборные полосовые настилы 10% веса

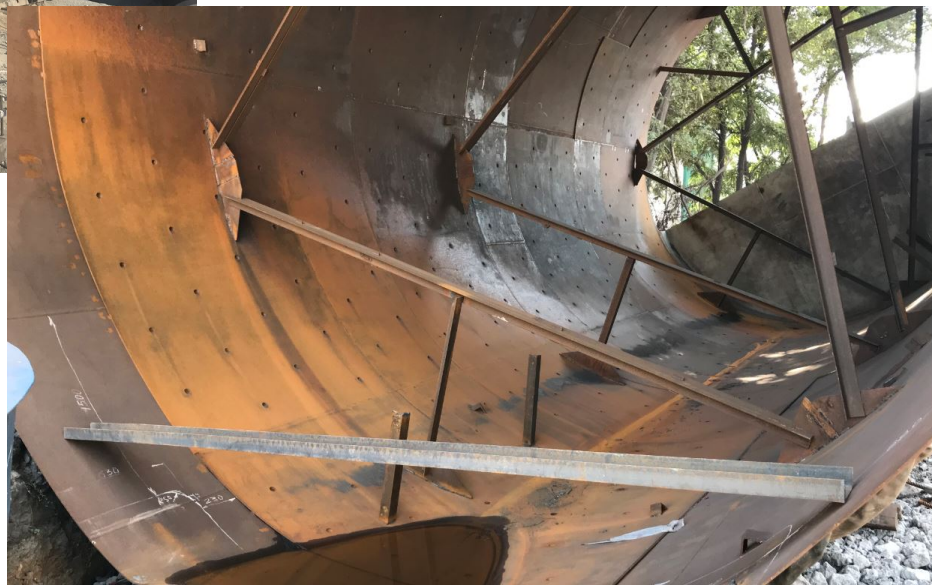


Вопросы сопровождения. Повторное использование - 19% от бюджета



Вес м/к
829,8т

- Вес транспортных элементов 159,7т



**СПАСИБО ЗА
ВНИМАНИЕ!**